

Paris, le 30 mars 2015

## Information presse

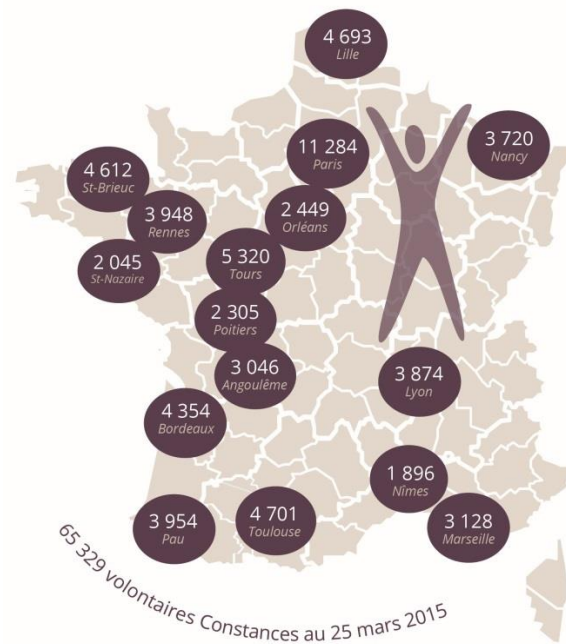
---

### **La cohorte Constances, un dispositif de recherche unique en France**

***Déjà plus de 65 000 volontaires inclus sur les 200 000 prévus et 41 projets de recherche engagés.***

Deux ans après son lancement, la cohorte Constances rassemble les données relatives à la santé de plus de 65 000 volontaires de 18 à 69 ans affiliés au régime général de sécurité sociale, tirés au sort. Chaque volontaire bénéficie d'un examen de santé dans un Centre d'examens de santé (CES) de l'Assurance maladie et remplit des questionnaires annuels. Il accepte que des données le concernant, telles que sa consommation de soins, ses hospitalisations, ou sa trajectoire socioprofessionnelle, soient suivies par les chercheurs de la cohorte Constances. Dix-huit CES sont impliqués dans 17 départements. Constances est menée conjointement par l'Inserm, l'Université de Versailles-Saint-Quentin-En-Yvelines, l'Assurance maladie et l'Assurance retraite, avec le soutien de la Direction générale de la Santé.

La cohorte Constances permettra d'obtenir des données utiles pour la recherche et les politiques de santé publique. En outre, le très grand nombre de personnes suivies va permettre, à une échelle inédite, d'étudier l'influence à long terme de divers facteurs (pollution, habitudes alimentaires, traitements médicamenteux, lieu de résidence...) sur la santé de la population vivant en France. « *La grande originalité de Constances est d'avoir été conçue dès le départ comme un laboratoire épidémiologique ouvert aux équipes de recherche, dans un esprit de mutualisation. Un gros travail a été effectué pour respecter la confidentialité des données, conformément à la Loi Informatique et Libertés* » souligne Marie Zins, responsable scientifique de cette cohorte.



Répartition des volontaires de la cohorte Constances au 25 mars 2015 (© Inserm/M. Nachtigal)

Le Conseil scientifique international de Constances vient de valider [41 projets de recherche, portés par une trentaine d'équipes](#).

#### Deux projets sont particulièrement avancés :

- COSMOS (Cohorte d'utilisateurs de téléphone mobile et santé en France), Centre international de recherche sur le cancer (CIRC, Lyon) : dans le cadre d'une étude européenne (Danemark, Finlande, Suède, Pays-Bas, Grande-Bretagne), Cosmos évalue les effets à long terme du téléphone mobile sur la santé. Responsable : Joachim Schüz (chef de la section Environnement et radiation) - [cosmos@iarc.fr](mailto:cosmos@iarc.fr)
- ConstancesRespi : surveillance, déterminants, histoire et impacts des maladies respiratoires chroniques et du déclin accéléré des fonctions pulmonaires. Consortium de 7 projets provenant de 7 équipes animé par Nicolas Roche (Professeur à l'Université Paris Descartes) - [nicolas.roche@cch.aphp.fr](mailto:nicolas.roche@cch.aphp.fr)

#### Constances en bref :

La cohorte nationale française d'adultes est fortement soutenue par la CNAMTS et bénéficie d'un financement dans le cadre des Investissements d'Avenir.

La taille et le fonctionnement de la cohorte Constances sont équivalents à d'autres grandes cohortes en cours de constitution en Europe, notamment en Allemagne. Les collaborations européennes permettront, à terme, des recherches à très grande échelle, et des comparaisons internationales inédites.

**L'objectif est d'inclure 200 000 personnes volontaires.**

La prochaine sélection de projets de recherche par le Conseil scientifique aura lieu en juillet 2015.

**Vous êtes volontaires? Vous souhaitez participer ? Conditions et précisions en écrivant à [contact@constances.fr](mailto:contact@constances.fr) et sur le site [www.constances.fr](http://www.constances.fr)**

## **Contact chercheur**

### **Marie Zins**

UMS 011 "Cohortes épidémiologiques en population" Inserm-UVSQ  
Maître de conférences des Universités - Praticien Hospitalier de l'Université de Versailles  
Saint-Quentin-en-Yvelines  
Tél. : +33 (0)6 83 85 31 31  
Mail : [marie.zins@inserm.fr](mailto:marie.zins@inserm.fr)

### **Marcel Goldberg**

UMS 011 "Cohortes épidémiologiques en population" Inserm-UVSQ  
Professeur émérite de l'Université de Versailles Saint-Quentin-En-Yvelines,  
Tél. : + 33 (0)6 87 17 29 97  
Mail : [marcel.goldberg@inserm.fr](mailto:marcel.goldberg@inserm.fr)

## **Contact presse**

[presse@inserm.fr](mailto:presse@inserm.fr)



Accéder à la [salle de presse de l'Inserm](#)